

気象変動に負けないコシヒカリを作ろう!! ～「R7 JAなのはな米品質向上運動」実施中～

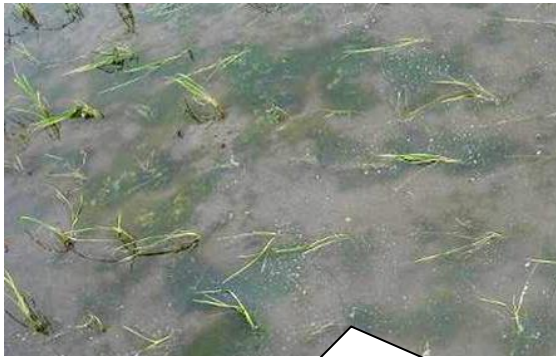
播種以降の適切な水管理の徹底により、苗立ちと初期生育を確保しましょう！

1 出芽期以降の水管理

- カルパーコーティング
●鉄コーティング

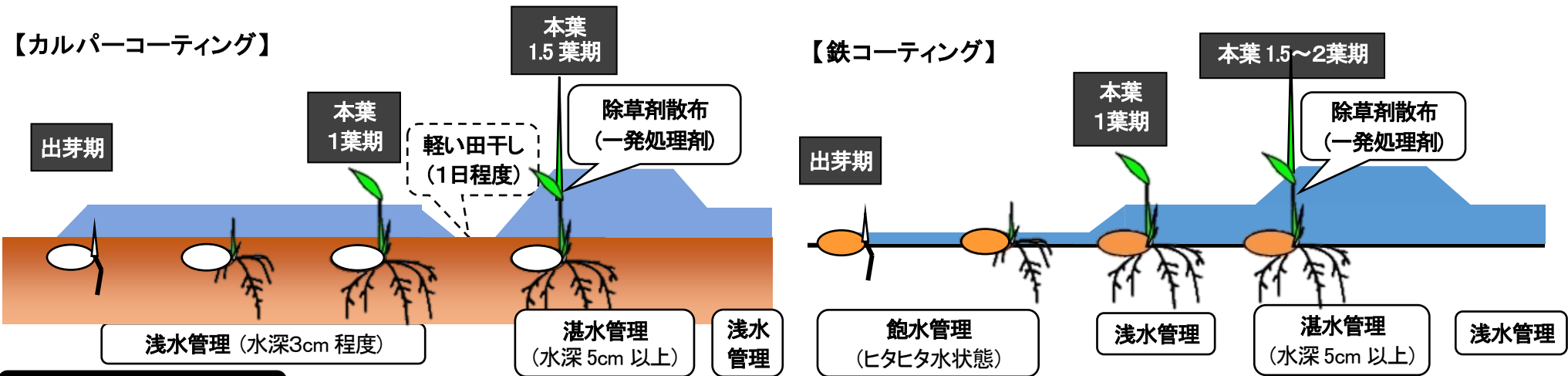
- 出芽期以降は、水深3cm程度の浅水管理
 - 出芽期から本葉1葉期頃までは、ヒタヒタ水状態の飽水管理
→ 1葉期以降は水深3cm程度の浅水管理

(注：鉄コーティングは、カルパーに比べて出芽までに日数がかかります。)
- 早朝または夕方に短時間で入水し、日中は水温を高めるため止水として3cm前後の浅水管理で初期生育を確保しましょう。
 - 藻や表層はく離が発生した場合は、軽い田干しや水の入れ替えを行いましょう。



※深水のままにしておくと
 藻の多発や稲の軟弱徒長を招き
 苗立ち不良となります！

◇出芽期以降の水管理のイメージ◇



2 雑草防除

- 稲の生育状況とノビエ等雑草の発生状況を確認し、適期に散布しましょう。

＜体系是正剤（一発処理剤）＞

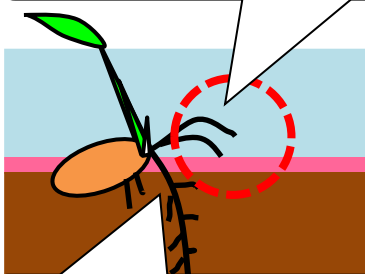
除草剤名	10 a 当たり散布量	散布時期	使用上の注意
ゼータ プラス 1 キロ粒剤	1 kg	イネ1.5葉期以降、ノビエ4.0葉期まで (収穫60日前まで)	・湛水状態で散布し、散布 後5日間は湛水状態(水深3～5cm)を保つ。 ・散布後7日間は止水とし、「落水」や「かけ流し」をしない。
ゼータ プラスジャンボ	小包装10個 (200g)	イネ1.5葉期以降、ノビエ4.0葉期まで (収穫75日前まで)	
ベッカク 1 キロ粒剤	1 kg	イネ1.5葉期以降、ノビエ3.0葉期まで (収穫75日前まで)	
ベッカク豆つぶ250	小包装1個 (250g)		
ジャンダルムMX 1 キロ粒剤	1 kg	イネ1.5葉期以降、ノビエ3.5葉期まで (収穫90日前まで)	
ジャンダルムMX ジャンボ	小包装10個 (250g)		
クサウェポン 1 キロ粒剤	1 kg	イネ1.5葉期以降、ノビエ3.5葉期まで (収穫90日前まで)	
クサウェポンジャンボ	小包装10個 (400g)		

除草剤は適期散布が大事！
 ※直播栽培の場合、移植栽培より雑草との競争が苛烈です。
 ※ノビエは水稻より速いスピードで次の葉が出てきます。
 → 2～3日散布が遅れただけで、除草剤の適用葉令を超えることも！

雑草種類	除草剤名	10a 当たり散布量	散布時期	使用上の注意
ノビエ	クリンチャー 1 キロ粒剤	1 kg	播種後10日以降 ノビエ3葉期まで (収穫30日前まで)	・湛水状態(水深3～5cm)で散布し、散布後5日間は湛水状態を保つ。
		1.5 kg	播種後25日以降 ノビエ4葉期まで (収穫30日前まで)	
ノビエ 広葉雑草	クリンチャー バスME液剤	薬量：1,000 ml 希釈水量：70～100ℓ	播種後10日以降 ノビエ5葉期まで (収穫50日前まで)	・晴天日を選び、落水状態で雑草茎葉部に薬剤が付着するように散布する。散布後3～4日間は入水、落水しない。※展着剤は加用しない。

※残草がある場合は、
 下表を参考に草種に応じた除草剤を散布しましょう

鉄コーティングの場合、種子が
 土壌表面にあるため根が露出しやすく、
 他の播種方式より薬害のリスクが高めです。



一発処理剤は、稲の2葉目が出て
 きてから(1.5葉期以降)散布
 しましょう！